

LEGENDA MATERIÁLŮ:

- STÁVAJÍCÍ ZDIVO Z CPP 290x140x65mm (TLOUŠŤKA A ROZSAH DLE ZAMĚŘENÍ VČETNĚ POVRCHOVÝCH ÚPRAV)
- BOURÁNÍ - STÁVAJÍCÍ NOSNÉ ZDIVO Z CPP 290x140x65mm
- BOURÁNÍ - STÁVAJÍCÍ NENOSNÉ ZDIVO Z CPP 290x140x65mm
- BOURÁNÍ - TEPELNÁ IZOLACE EPS 50mm
- STÁVAJÍCÍ ZÁKLADY Z LOMOVÉHO KAMENE
- STÁVAJÍCÍ ZÁKLADY Z KAMENNÝCH KVÁDRŮ
- PŮVODNÍ ROSTLÁ ZEMINA
- BOURÁNÍ - STÁVAJÍCÍ ŽELEZOBETONOVÉ KONSTRUKCE
- BOURÁNÍ - ODSTRANĚNÍ NÁSYPU
- BOURÁNÍ - ODSTRANĚNÍ PŮVODNÍ DLAŽBY
- NÁVRH ZTUŽUJÍCÍCH KONSTRUKCÍ PODROBNĚ ŘEŠEN DOKUMENTACÍ 701.3 - STAVEBNĚ KONSTRUKČNÍM ŘEŠENÍM

DOKUMENTACE BOURACÍCH PRACÍ POPISUJE OBEČNĚ ROZSAH A OBJEM BOURANÝCH NOSNÝCH  
A NENOSNÝCH KONSTRUKCÍ.  
**PŘESNĚ POZICE NAVRŽENÝCH PROSTUPŮ A DOZDÍVEK A NÁVRH STATICKÉ ZAJIŠTĚNÍ OBĚKTU V  
PRŮBĚHU PROVÁDĚNÝCH DEMOLIC, I PO JEJICH DOKONČENÍ, NUTNO OVĚŘIT DOKUMENTACÍ  
701.3 - STAVEBNĚ KONSTRUKČNÍHO ŘEŠENÍ A 701.1 - ARCHITEKTONICKO STAVEBNÍHO ŘEŠENÍ !!!**

VÝŠKOVÉ ÚROVNĚ BOURÁNÍ OTVORŮ VZTAŽENY KE NÁVRHOVÝM ÚROVNÍM PŘÍSLUŠNÉHO PATRA.  
1.NP = ±0,000 = 283,380 m.n.m. (ÚROVEŇ ±0,000 STÁVAJÍCÍ STAVBY O 180mm NÍŽE NA 283,200 m.n.m.)  
2.NP = +3,490 = 286,690 m.n.m.  
3.NP = +6,920 = 290,120 m.n.m.

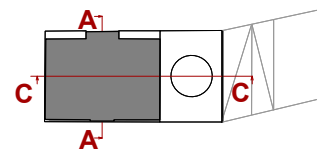
POZNÁMKY:

- TATO DOKUMENTACE NENAHRAŽUJE DODAVATELSKOU ANI DILENSKOU DOKUMENTACÍ A VÝROBNÍ / DILENSKOU DOKUMENTACÍ PRO REALIZACI STAVBY. DODAVATELSKÁ A VÝROBNÍ / DILENSKÁ DOKUMENTACE MUSÍ BÝT PŘED  
ZAPOČETÍM KONKRETNÍCH STAVEBNÍCH PRACÍ OSOBUJASNA GPS A INVESTOREM V VEŠKERÉ DIMENZE STÁVAJÍCÍCH A NAVAŽUJÍCÍCH KONSTRUKCÍ BUDOU PŘED ZAPOČETÍM VÝROBY OVĚŘENY NA STAVBĚ. DODAVATEL  
STAVBY JE POVINEN UPOZORNIT PROJEKTANTA V PŘÍPADĚ NESOUHLADU STÁVAJÍCÍCH DIMENZÍ A DISPOZIC NA STAVBĚ O ± 40 MM. ZADAVATEL STAVBY URČÍ OSOBU VYKONÁVÁJÍCÍ KOORDINACI BEZPEČNOSTI A OCHRANY ZDRAVÍ  
PŘI PRÁCI NA STAVENÍŠTI, OSOBU SPLŇUJÍCÍ ZPŮSOBILOST PODLE ZÁKONA č. 309/2006 Sb., NAŘÍZENÍ VLÁDY č. 592/2006 Sb. A ROZHODNUTÍ MPSV č. 2007/1620-S4 ZE DNE 10.4.2007. KOORDINÁTOR NEMŮŽE BÝT TOTOTŽNÝ S OSOBOU,  
KTERÁ DOBORNĚ VEDE REALIZACI STAVBY (STAVBYVEDOUČÍ) VIZ ZÁKON č. 309/2006 Sb. A NAŘÍZENÍ VLÁDY č. 591/2006 Sb.
- V PŘÍPADĚ JAKÉHOKOLIV NESOUHLADU MEZI JEDNOTLIVÝM ČÁSTÍ PROJEKTOVÉ DOKUMENTACE, ČI ZJIŠTĚNÍ ROZPORU MEZI PD A SKUTEČNÝM STAVEM NA STAVBĚ JE NUTNO OKAMŽITĚ INFORMOVAT INVESTORA A TD.
- V PRŮBĚHU PRACÍ MUSÍ BÝT DODRŽENY PODMÍNKY STAVEBNÍHO POVOLENÍ, VEŠKERÉ PLATNÉ NORMY, VYHLÁŠKY A PŘEDPISY, TYKAJÍCÍ SE BOOP.
- BUDOUCÍ ZHOTOVITEL JE POVINEN SEZNÁMIT SE S VEŠKERÝM POŽADAVKY NA VYPRACOVÁNÍ DOKUMENTACE ZAJIŠŤOVANÉ ZHOTOVITELEM STAVBY A POŽADAVKY NA ROZSAH A OBSAH VÝROBNÍ A DILENSKÉ DOKUMENTACE.

LEGENDA STÁVAJÍCÍCH SKLADEB:

- S3**
- 1 PVC 2mm  
2 BET.MAZANINA/ANHYDRIT 30mm  
3 BET.MAZANINA 60mm  
4 ASFALTOVÝ PÁS 5mm  
5 BET.MAZANINA 80mm  
6 NÁSYP/TERÉN
- S5**
- 1 PVC 2mm  
2 DŘEVOTŘÍSKOVÁ DESKA 22mm  
3 PRKNA 30mm  
4 ŠKVÁROVÝ NÁSYP + DŘEVĚNÉ POLŠTÁŘE 80mm  
5 CIHELNÁ KLENBA 150mm
- S6**
- 1 PVC 2mm  
2 BETON S DRÁTĚNOU SÍTÍ 90mm  
3 2x PRKNA 60mm  
4 TRÁM 180/220 S UZÁVŘENOU VZDUCHOVOU MEZEROU 220mm  
5 PRKENNÉ PODBITÍ 25mm  
6 OMÍTKA 15mm

0,000 = 283,380 m.n.m.  
SOUŘ. SYSTÉM - JTSK  
VÝŠK. SYST. - BpV



Revitalizace  
multimodálního uzlu ve  
Dvoře Králové nad Labem

Město Dvůr Králové  
nad Labem  
náměstí T. G. Masaryka 38  
Dvůr Králové nad Labem, 544 17, CZ  
IČ: 00277819, DIČ: CZ 00277819  
expozice@mjmk.cz  
datová schránka: mu5db26c

**M2AU s.r.o.**  
Udolní 222/5, Brno-město, 602 00, CZ  
IČ: 14431734, DIČ: CZ14431734  
info@m2au.cz, www.m2au.cz  
datová schránka: včzyxkf

**BABKA & ŠUCHMA s.r.o.**  
Břida Kpt. Jaroslava 1845/26, Brno, 602 00, CZ  
IČ: 07042825, DIČ: CZ07042825  
info@babkautsachma.com  
datová schránka: 5wh7pgbt

**Objekty pozemních staveb**  
Ing. Zdeněk Suchma, IP00 1006203  
Ing. Viktor Kvita

razbka a podpis

**701.1.1.2.5**  
Bourání - REZ A-A'

**DPS**  
Dokumentace k provedení stavby  
8x44 (840x420mm)  
1:50  
09/2024

Tento dokument je součástí celkové sady dokumentů a je určen k použití pouze v rámci projektu, pro který byl vypracován. Jeho obsahem není a nemůže být žádná záruka za správnost nebo úplnost informací, které v něm jsou uvedeny. Všechny údaje a informace v tomto dokumentu jsou poskytnuty pouze pro informaci a nejsou určeny k použití v žádném jiném kontextu. Všechny údaje a informace v tomto dokumentu jsou poskytnuty pouze pro informaci a nejsou určeny k použití v žádném jiném kontextu. Všechny údaje a informace v tomto dokumentu jsou poskytnuty pouze pro informaci a nejsou určeny k použití v žádném jiném kontextu.

**(m2au)**